

附件 1

中小学教师资格考试（面试）科目代码列表 （幼儿园、小学、初中、高中）

序号	科目名称	科目代码
(一)	幼儿园	
1	幼儿园	141
(二)	小学	
1	小学语文	241
2	小学藏语文	241A
3	小学朝鲜语文	241B
4	小学彝语文	241C
5	小学英语	242
6	小学日语	242A
7	小学俄语	242B
8	小学德语	242C
9	小学法语	242D
10	小学西班牙语	242E
11	小学道德与法治	243
12	小学数学	244
13	小学科学	245
14	小学音乐	246
15	小学体育	247
16	小学美术	248
17	小学信息技术	249
18	小学心理健康教育	250
19	小学全科	251
20	小学特殊教育	252
(三)	初中	
1	语文（初级中学）	343
2	藏语文（初级中学）	343A
3	朝鲜语文（初级中学）	343B
4	彝语文（初级中学）	343C

5	数学（初级中学）	344
6	英语（初级中学）	345
7	日语（初级中学）	345A
8	俄语（初级中学）	345B
9	德语（初级中学）	345C
10	法语（初级中学）	345D
11	西班牙语（初级中学）	345E
12	物理（初级中学）	346
13	化学（初级中学）	347
14	生物（初级中学）	348
15	道德与法治（初级中学）	349
16	历史（初级中学）	350
17	地理（初级中学）	351
18	音乐（初级中学）	352
19	体育与健康（初级中学）	353
20	美术（初级中学）	354
21	信息技术（初级中学）	355
22	历史与社会（初级中学）	356
23	科学（初级中学）	357
24	心理健康教育（初级中学）	359
25	特殊教育（初级中学）	360
（四）	高中	
1	语文（高级中学）	443
2	藏语文（高级中学）	443A
3	朝鲜语文（高级中学）	443B
4	彝语文（高级中学）	443C
5	数学（高级中学）	444
6	英语（高级中学）	445
7	日语（高级中学）	445A
8	俄语（高级中学）	445B
9	德语（高级中学）	445C
10	法语（高级中学）	445D
11	西班牙语（高级中学）	445E
12	物理（高级中学）	446
13	化学（高级中学）	447

14	生物（高级中学）	448
15	思想政治（高级中学）	449
16	历史（高级中学）	450
17	地理（高级中学）	451
18	音乐（高级中学）	452
19	体育与健康（高级中学）	453
20	美术（高级中学）	454
21	信息技术（高级中学）	455
22	通用技术（高级中学）	458
23	心理健康教育（高级中学）	459
24	特殊教育（高级中学）	460

附件 2

中小学教师资格考试（面试）科目代码列表 （中职专业课、中职实习指导）

序号	科目名称	科目代码
1	种子生产技术	D610101
2	作物生产技术	D610102
3	循环农业与再生资源利用	D610103
4	家庭农场生产经营	D610104
5	园艺技术	D610105
6	植物保护	D610106
7	茶叶生产与加工	D610107
8	中草药栽培	D610108
9	烟草栽培与加工	D610109
10	饲草栽培与加工	D610110
11	农村电气技术	D610111
12	设施农业生产技术	D610112
13	农机设备应用与维修	D610113
14	农产品加工与质量检测	D610114
15	农产品贮藏与加工	D610115
16	农产品营销与储运	D610116
17	棉花加工与检验	D610117
18	休闲农业生产与经营	D610118
19	农资营销与服务	D610119
20	咖啡生产与工艺	D610120
21	林业生产技术	D610201
22	园林技术	D610202
23	园林绿化	D610203
24	森林资源保护与管理	D610204
25	木业产品加工技术	D610205
26	草原保护与修复技术	D610206
27	畜禽生产技术	D610301
28	特种动物养殖	D610302
29	宠物养护与经营	D610303
30	蚕桑生产与经营	D610304
31	淡水养殖	D610401
32	海水养殖	D610402
33	航海捕捞	D610403
34	国土资源调查	D620101
35	地质调查与找矿	D620102

36	宝玉石加工与检测	D620103
37	水文地质与工程地质勘查	D620201
38	钻探技术	D620202
39	掘进技术	D620203
40	岩土工程勘察与施工	D620204
41	地球物理勘探技术	D620205
42	地质灾害调查与治理施工	D620206
43	工程测量技术	D620301
44	地图绘制与地理信息系统	D620302
45	地质与测量	D620303
46	航空摄影测量	D620304
47	油气储运	D620401
48	石油地质录井与测井	D620402
49	石油钻井	D620403
50	油气开采	D620404
51	采矿技术	D620501
52	矿井建设技术	D620502
53	矿井通风与安全	D620503
54	矿山机电	D620504
55	煤炭综合利用技术	D620505
56	选矿技术	D620601
57	气象服务	D620701
58	环境监测技术	D620801
59	环境治理技术	D620802
60	生态环境保护	D620803
61	安全技术与管理	D620901
62	应急救援技术	D620902
63	防灾减灾技术	D620903
64	森林消防	D620904
65	发电厂及变电站运行与维护	D630101
66	水电厂机电设备安装与运行	D630102
67	电力系统自动化装置调试与维护	D630103
68	输配电线路施工与运行	D630104
69	供用电技术	D630105
70	火电厂热力设备安装	D630201
71	火电厂热工仪表安装与检修	D630202
72	火电厂热力设备运行与检修	D630203
73	火电厂集控运行	D630204
74	火电厂水处理及化学监督	D630205
75	光伏工程技术与应用	D630301
76	风力发电设备运行与维护	D630302
77	太阳能与沼气技术利用	D630303
78	钢铁冶炼技术	D630401

79	钢铁装备运行与维护	D630402
80	有色金属冶炼技术	D630501
81	金属压力加工	D630502
82	建筑材料智能生产技术	D630701
83	新型建筑材料生产技术	D630702
84	建筑材料检测技术	D630703
85	装配式建筑构件制作技术	D630704
86	建筑表现	D640101
87	建筑装饰技术	D640102
88	古建筑修缮	D640103
89	园林景观施工与维护	D640104
90	城镇建设	D640201
91	建筑工程施工	D640301
92	装配式建筑施工	D640302
93	建筑工程检测	D640303
94	建筑智能化设备安装与运维	D640401
95	建筑水电设备安装与运维	D640402
96	供热通风与空调施工运行	D640403
97	建筑工程造价	D640501
98	建设项目材料管理	D640502
99	市政工程施工	D640601
100	给排水工程施工与运行	D640602
101	城市燃气智能输配与应用	D640603
102	房地产营销	D640701
103	物业服务	D640702
104	水文与水资源勘测	D650101
105	水利工程运行与管理	D650201
106	水利水电工程施工	D650202
107	机电排灌工程技术	D650203
108	现代灌溉技术	D650204
109	农村饮水供水工程技术	D650205
110	水泵站机电设备安装与运行	D650301
111	水电站运行与管理	D650302
112	水土保持技术	D650401
113	水环境智能监测与保护	D650402
114	机械制造技术	D660101
115	机械加工技术	D660102
116	数控技术应用	D660103
117	金属热加工	D660104
118	焊接技术应用	D660105
119	金属表面处理技术应用	D660106
120	增材制造技术应用	D660107
121	模具制造技术	D660108

122	工业产品质量检测技术	D660109
123	智能设备运行与维护	D660201
124	光电仪器制造与维修	D660202
125	电机电器制造与维修	D660203
126	新能源装备运行与维护	D660204
127	制冷和空调设备运行与维护	D660205
128	电梯安装与维修保养	D660206
129	机电技术应用	D660301
130	电气设备运行与控制	D660302
131	工业机器人技术应用	D660303
132	工业自动化仪表及应用	D660304
133	液压与气动技术应用	D660305
134	智能化生产线安装与运维	D660306
135	计量测试与应用技术	D660307
136	船体修造技术	D660501
137	船舶机械装置安装与维修	D660502
138	船舶电气装置安装与调试	D660503
139	船舶内装	D660504
140	无人机操控与维护	D660601
141	汽车制造与检测	D660701
142	新能源汽车制造与检测	D660702
143	汽车电子技术应用	D660703
144	智能网联汽车技术	D660704
145	生物产品检验检测	D670101
146	生物化工技术应用	D670102
147	化学工艺	D670201
148	石油炼制技术	D670202
149	精细化工技术	D670203
150	高分子材料加工工艺	D670204
151	橡胶工艺	D670205
152	林产化工技术	D670206
153	分析检验技术	D670207
154	化工机械与设备	D670208
155	化工仪表及自动化	D670209
156	火炸药技术	D670210
157	烟花爆竹生产与管理	D670211
158	化妆品制造技术	D680101
159	现代造纸工艺	D680102
160	家具设计与制作	D680103
161	塑料成型	D680104
162	皮革工艺	D680105
163	钟表维修	D680106
164	包装设计制作	D680201

165	印刷媒体技术	D680301
166	纺织技术与服务	D680401
167	服装设计与工艺	D680402
168	丝绸工艺	D680403
169	针织工艺	D680404
170	数字化染整工艺	D680405
171	服装制作与生产管理	D680406
172	食品加工工艺	D690101
173	酿酒工艺与技术	D690102
174	民族食品加工技术	D690103
175	食品安全与检测技术	D690104
176	制药技术应用	D690201
177	生物制药工艺	D690202
178	生物药物检验	D690203
179	药品食品检验	D690204
180	制药设备维修	D690205
181	医疗设备安装与维护	D690206
182	医疗器械维修与营销	D690207
183	粮油和饲料加工技术	D690301
184	粮油储运与检验技术	D690302
185	铁道工程施工与维护	D700101
186	电力机车运用与检修	D700102
187	内燃机车运用与检修	D700103
188	铁道车辆运用与检修	D700104
189	电气化铁道供电	D700105
190	铁道信号施工与维护	D700106
191	铁道运输服务	D700107
192	高速铁路乘务	D700108
193	铁道桥梁隧道施工与维护	D700109
194	道路与桥梁工程施工	D700201
195	公路养护与管理	D700202
196	交通运营服务	D700203
197	交通工程机械运用与维修	D700204
198	汽车服务与营销	D700205
199	汽车运用与维修	D700206
200	汽车车身修复	D700207
201	汽车美容与装潢	D700208
202	新能源汽车运用与维修	D700209
203	智能交通技术应用	D700210
204	船舶驾驶	D700301
205	船舶机工与水手	D700302
206	轮机维护与管理	D700303
207	邮轮乘务	D700304

208	水路运输服务	D700305
209	港口机械运用与维修	D700306
210	外轮理货	D700307
211	工程潜水	D700308
212	民航运输服务	D700401
213	航空服务	D700402
214	飞机设备维修	D700403
215	机场场务技术与管理	D700404
216	城市轨道交通车辆运用与检修	D700601
217	城市轨道交通信号维护	D700602
218	城市轨道交通供电	D700603
219	城市轨道交通运营服务	D700604
220	邮政快递运营	D700701
221	邮政快递安全技术	D700702
222	邮政通信服务	D700703
223	电子信息技术	D710101
224	物联网技术应用	D710102
225	电子技术应用	D710103
226	电子材料与元器件制造	D710104
227	电子电器应用与维修	D710105
228	服务机器人装配与维护	D710106
229	计算机应用	D710201
230	计算机网络技术	D710202
231	软件与信息服务	D710203
232	数字媒体技术应用	D710204
233	大数据技术应用	D710205
234	移动应用技术与服务	D710206
235	网络信息安全	D710207
236	网络安防系统安装与维护	D710208
237	网站建设与管理	D710209
238	计算机平面设计	D710210
239	计算机与数码设备维修	D710211
240	人工智能技术与应用	D710212
241	虚拟现实技术与应用	D710213
242	工业互联网技术与应用	D710214
243	现代通信技术应用	D710301
244	通信系统工程安装与维护	D710302
245	通信运营服务	D710303
246	微电子技术及器件制造	D710401
247	护理	D720201
248	药剂	D720301
249	中医	D720401
250	中医护理	D720402

251	中药	D720403
252	藏医医疗与藏药	D720404
253	维医医疗与维药	D720405
254	蒙医医疗与蒙药	D720406
255	中药制药	D720407
256	中医康复技术	D720408
257	中医养生保健	D720409
258	哈医医疗与哈药	D720410
259	医学检验技术	D720501
260	医学影像技术	D720502
261	医学生物技术	D720503
262	口腔修复工艺	D720504
263	康复技术	D720601
264	康复辅助器具技术及应用	D720602
265	卫生信息管理	D720701
266	营养与保健	D720801
267	生殖健康管理	D720802
268	婴幼儿托育	D720803
269	眼视光与配镜	D720901
270	纳税事务	D730101
271	金融事务	D730201
272	会计事务	D730301
273	统计事务	D730401
274	国际商务	D730501
275	服务外包	D730502
276	连锁经营与管理	D730601
277	市场营销	D730602
278	客户信息服务	D730603
279	电子商务	D730701
280	跨境电子商务	D730702
281	移动商务	D730703
282	网络营销	D730704
283	直播电商服务	D730705
284	物流服务与管理	D730801
285	冷链物流服务与管理	D730802
286	国际货运代理	D730803
287	物流设施运行与维护	D730804
288	旅游服务与管理	D740101
289	导游服务	D740102
290	康养休闲旅游服务	D740103
291	高星级酒店运营与管理	D740104
292	茶艺与茶营销	D740105
293	会展服务与管理	D740106

294	中餐烹饪	D740201
295	西餐烹饪	D740202
296	中西面点	D740203
297	营养配餐服务	D740204
298	艺术设计与制作	D750101
299	界面设计与制作	D750102
300	数字影像技术	D750103
301	皮革制品设计与制作	D750104
302	服装陈列与展示设计	D750105
303	工艺美术	D750106
304	绘画	D750107
305	首饰设计与制作	D750108
306	动漫与游戏设计	D750109
307	美发与形象设计	D750110
308	美容美体艺术	D750111
309	工艺品设计与制作	D750112
310	数字非遗设计与制作	D750113
311	音乐表演	D750201
312	舞蹈表演	D750202
313	戏曲表演	D750203
314	戏剧表演	D750204
315	曲艺表演	D750205
316	服装表演	D750206
317	杂技与魔术表演	D750207
318	木偶与皮影表演及制作	D750208
319	戏曲音乐	D750209
320	舞台艺术设计与制作	D750210
321	数字音乐制作	D750211
322	乐器维修与制作	D750212
323	民族音乐与舞蹈	D750301
324	民族美术	D750302
325	民族服装与饰品	D750303
326	民族纺染织绣技艺	D750304
327	民间传统工艺	D750305
328	民族工艺品设计与制作	D750306
329	社会文化艺术	D750401
330	文物保护技术	D750402
331	图书档案数字化管理	D750403
332	出版商务	D760101
333	播音与主持	D760201
334	广播影视节目制作	D760202
335	影像与影视技术	D760203
336	动漫与游戏制作	D760204

337	幼儿保育	D770101
338	商务英语	D770201
339	商务日语	D770202
340	商务德语	D770203
341	商务韩语	D770204
342	商务俄语	D770205
343	商务法语	D770206
344	商务泰语	D770207
345	商务阿拉伯语	D770208
346	旅游外语	D770209
347	体育设施管理与经营	D770301
348	休闲体育服务与管理	D770302
349	运动训练	D770303
350	足球运动	D770304
351	法律事务	D780401
352	安全保卫服务	D780701
353	社会工作事务	D790101
354	社区公共事务管理	D790102
355	社会福利事业管理	D790103
356	民政服务	D790201
357	人力资源管理事务	D790202
358	社会保障事务	D790203
359	工商行政管理事务	D790204
360	产品质量监督检验	D790205
361	现代家政服务与管理	D790301
362	智慧健康养老服务	D790302
363	老年人服务与管理	D790303
364	殡葬服务与管理	D790304
365	母婴照护	D790305
366	文秘	D790401
367	行政事务助理	D790402
368	商务助理	D790403

附件 3

广东省中小学教师资格考试面试 网上报名流程

第一步：注册。符合条件的面试考生登录“中国教育考试网”（<http://ntce.neea.edu.cn>，以下简称“网报系统”）进行注册。如考生已成功报名参加 2026 年上半年笔试，则本次面试无须注册，可直接登录。

第二步：填报个人信息，上传个人照片。详细照片要求见附件 4 第 17 点。

第三步：考试报名。根据页面提示操作。具体考试地点以考生下载的准考证上的地址为准。

第四步：信息初审。系统对考生提交的个人信息进行审核，如符合报名条件，则进入下一步，否则本轮报名审核不通过。因个人信息填报错误而导致审核未通过的考生，可及时修正个人信息，重新选择报考科目，在规定时间内按要求再次提交报名申请。

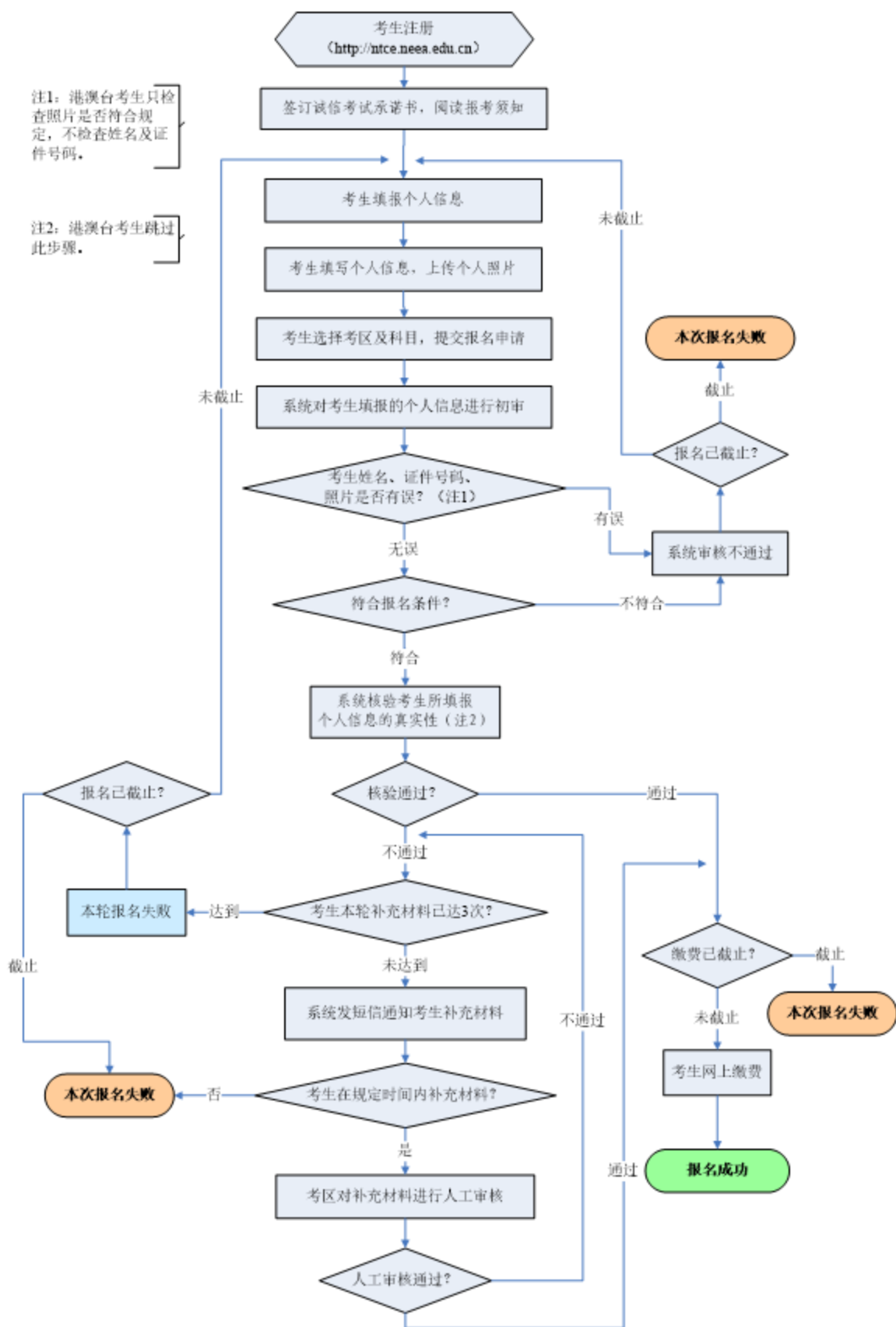
第五步：信息核验。对初审通过的考生，系统进一步核验个人信息真实性。内地考生核验未通过的，须在规定时间内登录广东省中小学教师资格考试（面试）上传材料平台（<https://www.eeagd.edu.cn/jszgsh>），上传相应户籍或居住证材料。以在校生身份报名的，需上传在校证明材料。港澳台考生无须等待核验结果，在规定时间内直接登录上述平台，上传指定的港澳台有效证件。

第六步：查看审核结果。考生提交报名信息后（初审通过但核验未通过的考生上传材料后），等待考区教育考试机构审核。考生可自行登录网报系统查验审核状态，各考区不另行通知。

第七步：缴费。网上审核通过的考生，在网上缴费截止日期前，可再次登录网报系统，按照系统提示在线支付考试费。缴费后考生可在网报系统中查询报名是否成功。未经审核或审核不通过的考生，不能网上支付考试费。审核通过、逾期未在网上缴纳考试费的考生，视为自愿放弃报考，当次报考信息自动注销。缴费成功后，考生报名成功，无论是否实际到考，考试费不予退还。

第八步：打印准考证。成功报名的考生可于5月11日10:00起登录网报系统，根据提示下载pdf准考证文件。下载后，仔细核对个人信息，并直接打印成准考证。确有困难无法打印者，可到所属考区教育考试机构申请免费打印领取准考证。

中小学教师资格考试面试报名流程图



附件 4

广东省中小学教师资格考试面试 考生网上报名注意事项

1. 考生报考前，务必登录拟报地市及考区的官网或官微，关注相关通告，了解拟报考区的具体报名要求，并按照执行。

2. 考生必须本人通过“中国教育考试网”（<http://ntce.neea.edu.cn>，以下简称“网报系统”）注册并进行网上报名。注册时须核验考生手机号码，如考生在核验手机号码过程中接收不到系统自动发送的验证码，可以拨打报名网站上的短信服务热线寻求帮助。每个手机号码只能注册一次，请勿重复注册。

3. 如考生已报名参加当次笔试，则本次面试无须注册，可直接登录。其余考生须重新注册。

4. 考生在参加中小学教师资格考试期间，切勿更换手机号码，并关闭短信过滤功能。如考生忘记网报登录密码，可通过网上报名系统提示操作，将新的密码通过短信发送到考生报名时所填手机号码。

5. 如考生报名时提交的个人信息不符合报名条件，则本轮报名流程结束，系统显示为审核不通过，考生可在报名截止时间前再次提交报名申请。如考生报名时提交的个人信息符合报名条件，但系统进一步检验个人信息真实性未通过，将发送短信通知考生上传相关材料，以便教育考试机构进行人工审核。注意：上传材料平台

(<https://www.eeagd.edu.cn/jszgsh>, 以下简称“上传平台”)将显示考生本人填报的报名信息,过程完全免费,不涉及任何银行交易。

6. 考生报名填写个人信息,必须与身份证保持一致,使用简体字输入,不可使用繁体字、汉语拼音或其他文字。

7. 凭广东省内居住证报名的考生,“居住证编号”一栏填写身份证号码。

8. 考生报名时必须填写标准学校名称(报名界面可查询),属于分校或者校区且与校本部不在同一地市的,在标准学校名称后以全角中文括号加以注明,例如“中山大学(深圳校区)”,不可填写简称或不规范名称,避免因学校名称不符而被审核不通过。

9. 考生须对所填报的个人信息和报考信息准确性负责,报考信息一经审核确认,不得更改。禁止委托培训机构或学校集体替代考生报名,如因违反相关规定而造成信息有误或无法报考,责任由考生本人承担。

10. 考生应自行对照报考条件,如实填写个人情况并选择报考类别,保证本人的报名信息真实有效且具有报名资格。不符合报名条件而参加中小学教师资格考试者,后果自负(在后期申请认定教师资格时考试成绩无效)。

11. 考生可自行登录网报系统查验审核状态,各考区不另行通知。因个人信息填报错误而导致审核未通过的考生,可及时修正个人信息,重新选择报考课程,在规定时间内按要求再次提交报名申请。

12. 考生如实提交报名信息并正确选择考区后，须保持注册登记的手机畅通，暂时关闭短信过滤功能。如接到省教育考试院发出的上传材料通知短信，请根据提示于4月21日17:00前登录上传平台（<https://www.eeagd.edu.cn/jszgsh>），上传相应户籍或居住证材料（在校生上传在校证明）。如未接到短信且本人报名信息至4月21日12:00仍处于“待审核”状态，请于4月21日17:00前直接登录上传平台，上传上述材料，并等待审核结果。

13. 港澳台考生提交报名信息后，无须等待短信通知，自行于4月21日17:00前登录上传平台，上传相应港澳台有效证件，上传的有效证件须与报名登记的证件一致。

14. 考生通过上传平台上传的材料必须与报名信息一致，如材料不符或信息不实，本次报名审核将不予通过。

15. 考生通过上传平台上传的材料为图片格式，请务必注意拍摄清晰并正确上传，如上传3次仍无法成功核验，则本轮报名审核不予通过。考生可对照有关要求完善材料，在报名时间内再次提交报名申请。

16. 考生网上报名上传照片要求：

（1）本人近6个月以内的免冠正面彩色证件照，白色背景为佳；

（2）电子照片格式及大小：JPG/JPEG格式，照片文件不大于200K，高不多于600像素，宽不多于400像素，压缩品质系数不低于60；

（3）照片显示考生头部和肩的上部，不允许戴帽子、

头巾、发带、墨镜，头发不得遮挡眉毛、眼睛和耳朵，不得对人像特征（如伤疤、痣、发型等）进行技术处理；人像在图像矩形框内水平居中，左右对称，头顶发际距上边沿 50 至 110 像素，眼睛所在位置距上边沿 200 至 300 像素，脸部宽度 180 至 300 像素；

（4）因报名时需对上传相片进行拖曳裁剪，请保证拖曳裁剪后的相片符合上述要求；

（5）照片不可过度修饰，以免影响报名审核及考试入场等环节的人脸识别效果。

附件 5

中小学教师资格考试面试 相关通告查询路径及联系方式

考区名称	网站名称	微信公众号	咨询电话
广东省	广东省教育考试院	广东省教育考试院	020-62833628
广州（荔湾）考区	广州市教育局官网	广州市教育评估中心	020-81199452
广州（越秀）考区			020-87652866
广州（海珠）考区			020-89617235
广州（天河）考区			020-87583971
广州（白云）考区			020-31529665
广州（黄埔）考区			020-61877385
广州（番禺）考区			020-84641609
广州（花都）考区			020-36898895
广州（南沙）考区			020-84960637
广州（增城）考区			020-82628689
广州（从化）考区			020-37511283
广州中职专业课考区			020-83494295
深圳考区			深圳市教育局门户网站
珠海考区	珠海市教育局门户网站	珠海特区教育	0756-2121313 0756-2121752
汕头考区	汕头市教育局官网	汕头市教育局	0754-88830039
佛山考区	佛山市教育局官网	佛山教育、佛山招考	0757-83380865
佛山（顺德）考区	佛山市顺德区教育局官网	顺德教育	0757-22835192 0757-22835771
韶关考区	韶关市教育局	韶关教育信息	0751-8912116
湛江考区	湛江市教育局官网	湛江市教育局公众号、 湛江市教师发展中心公众号	0759-2201175

肇庆考区	肇庆市教育局政府信息公开平台	肇庆教育号	0758-2829904
江门考区	江门市教育局政务网	江门教育	0750-3503934
茂名考区	茂名市教育局	茂名教育	0668-2278744
惠州考区	惠州市教育局	惠州教育	0752-2397288 0752-2261072
梅州考区	梅州市人民政府门户网站	梅州市教育局	0753-2180858 0753-2180826
汕尾考区	汕尾市教育局	汕尾市教育局	0660-3390696
河源考区	河源市人民政府网	河源教育发布	0762-3386089 0762-3389506
阳江考区	阳江市教育局政府信息公开平台	阳江教育公众号	0662-3333920
清远考区	清远市教育局官网	“清远招考”微信公众号	0763-3930670（考点） 0763-3363863（考区）
东莞考区	东莞市教育局官网	东莞慧教育	0769-23126189 0769-23126082
中山考区	中山市教师发展中心官网	1.中山市教育和体育局 2.中山市教师发展中心	0760-89989738
潮州考区	潮州市人民政府网	潮州教育	0768-2805016
揭阳考区	揭阳市教育局	揭阳教育	0663-8724409
云浮考区	云浮市教育局	云浮教育	0766-8830608